

BUWOG –
Baranygasse 7 GmbH

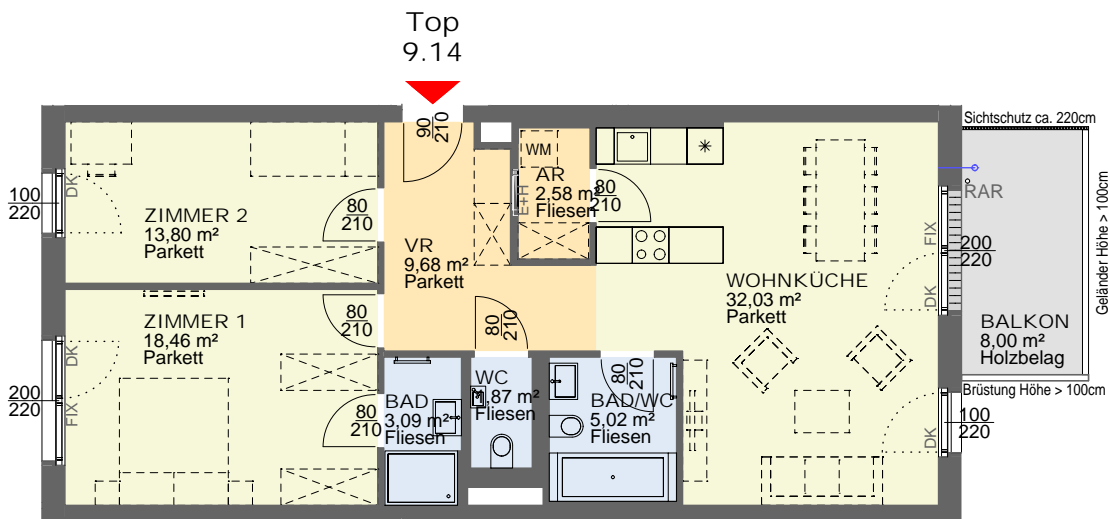
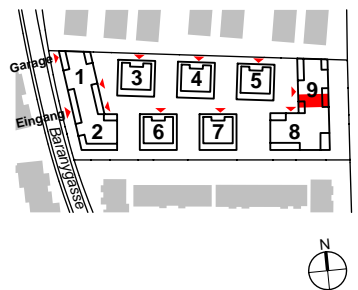
1010 Wien
Rathausstraße 1
T: +43(0)1/87 828-0
vertrieb@buwog.com DW 1111

www.buwog.at

BUWOG
Barany&me

Baranygasse 7
1220 Wien

Stiege 9
Top 9.14 | 2.OG



Legende:

| | | | | | |
|-----|-----------------|----|----------------------------------|--|--------------------------------|
| AR | Abstellraum | HS | Hebeschlebetüre | | Rigol/ Fassadenrinne |
| VR | Vorraum | | Kaltwasseranschluss | | Elektro- Wohnungsverteiler |
| RAR | Regenabfallrohr | | Poterie bzw. abgehängte Decke | | Fußbodenheizungs- verteiler |
| WM | Waschmaschine | AD | Raumhöhe mind. 210cm | | |
| D | Drehbeschlag | ÜB | Überdeckter Außenbereich | | |
| DK | Drehkippschlag | | | | |
| FIX | Fixverglasung | | | | |

| | |
|--------------|----------------------------|
| Wohnfläche | 86,53 m ² |
| Loggia | 0,00 m ² |
| Summe | 86,53 m² |

| | |
|----------|---------------------|
| Balkon | 8,00 m ² |
| Terrasse | 0,00 m ² |
| Garten | 0,00 m ² |

Einlagerungsraum 5,53 m²

Änderungen an der geplanten Wohnhausanlage bzw. Wohneinheit, sofern dem Käufer zumutbar, besonders weil sie geringfügig und sachlich gerechtfertigt sind und allfällige Nutzungs- oder Verfügungsrechte des Käufers nicht unbillig beschränken, vorbehalten. Eine sachliche Rechtfertigung kann sich aus technischen, rechtlichen, behördlichen oder wirtschaftlichen Gründen ergeben.

Alle Maße in Zentimeter.
Türkoten sind Durchgangslichter, Fensterkoten sind Architekturlichten. Höhenangaben beziehen sich auf die FBOK. Längen-, Höhen- und Flächenangaben entsprechen den Rohbaumaßen. Bauübliche Toleranzen sind zulässig. Dieser Plan ist nicht für die Bestellung von Einbaumöbeln verwendbar. Naturmaße sind erforderlich!

Die Einrichtung ist illustrativ dargestellt, Boden- und Wandbeläge, Elektro-, Sanitär und sonstige Ausstattung laut gültiger Bau- und Ausstattungsbeschreibung.

August 2020