

Legende Elektro

- Lichtauslass Decke
- Lichtauslass Wand
- Wandaufbauleuchte anthrazit
LxBxH = ca. 100x200x100mm
- Wandaufbauleuchte anthrazit
LxBxH = ca. 100x100x100mm
- Ausschalter
- Umschalter Heizen / Kühlen
- Ausschalter mit Kontrolllicht
- Wechselschalter
- Serienschalter
- Kreuzschalter
- Steckdosen einfach
- Steckdosen zweifach
- Steckdosen dreifach in Medienverteiler
- Kabelauslass 230V AC
- Kabelauslass 400V AC
- Anschluss Aussenverschattung
- Leerverrohrung Aussenverschattung
- Anschluss Abluftgerät
- Klingeltaster
- Starkstromverteiler
- Medienverteiler
- Raumtemperurregler
- Bedienteil Wohnraumlüftung
- Satanschlusdose
- Multimediaanschlusdose
- Leerdose mit Leerrohr zum Medienverteiler
- Leerdose mit Leerrohr zum Medienverteiler
- Gegensprechstelle
- Jalousietaster
- LCD Display 4,3 Zoll
- Raumtemperurregler Fußbodenheizung
- Raumtemperurregler Fancoil
- Rauchmelder vernetzt
- Rauchmelder batteriebetrieben
- Fußbodenheizungsverteiler
- möglicher Aufstellplatz Split-Klima
- Undercover Sprinkler

Zusatzkennzeichnung und Auslasshöhen in Achsmittle:

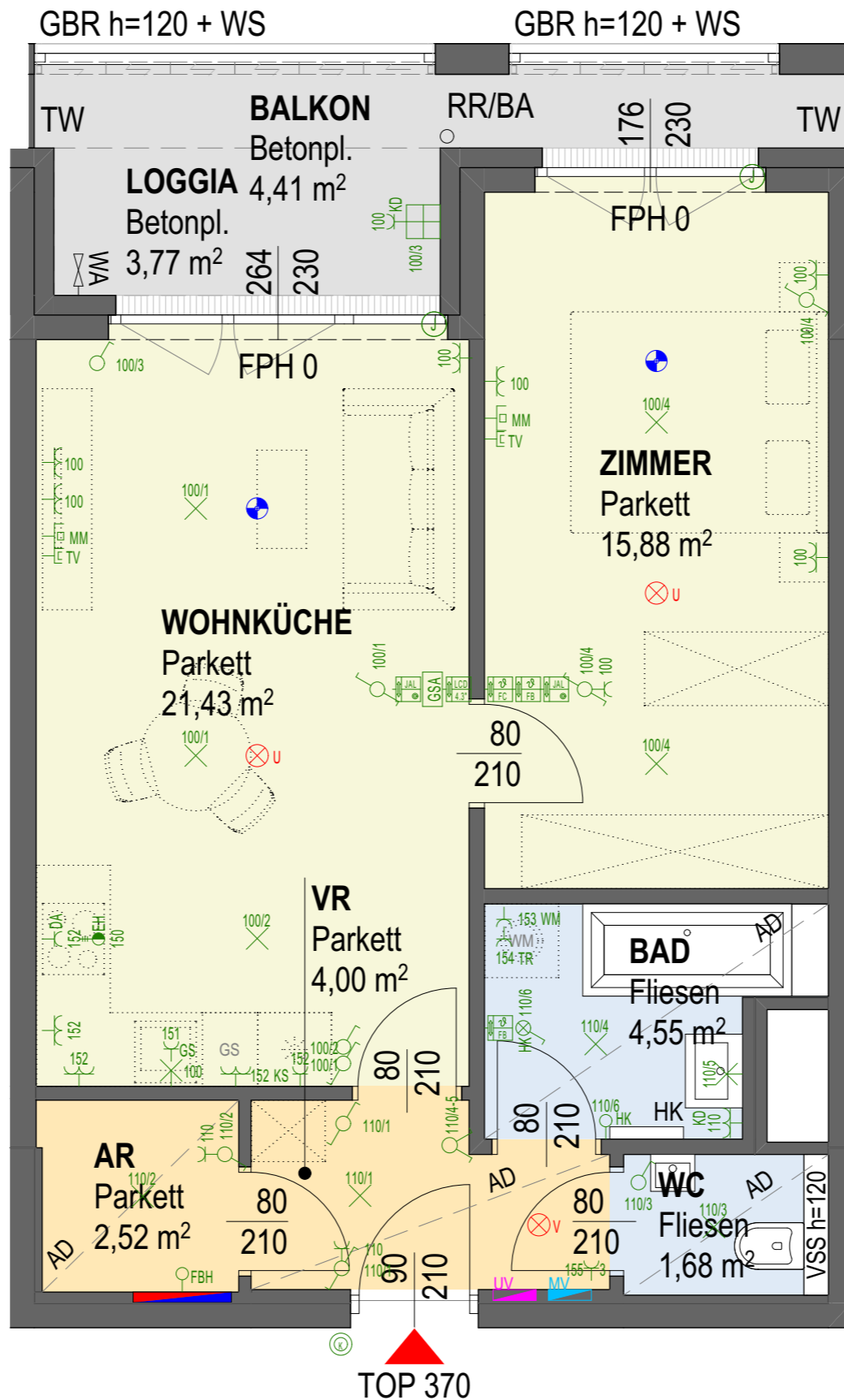
- | | | | |
|----|-----------------------|-----|---------------------------|
| KS | Kühlschrank h=12,5cm | HK | Sprossenheizkörper h=30cm |
| DA | Dunstabzug h=200cm | KD | Klappdeckel |
| GS | Geschirrspüler h=50cm | FBH | Fußbodenheizungsverteiler |
| EH | E-Herd h=50cm | FB | Fußbodenheizung |
| WM | Waschmaschine h=75cm | FC | Fancoil |
| TR | Wäschetrockner h=75cm | | |

weitere Auslasshöhen in Achsmittle:

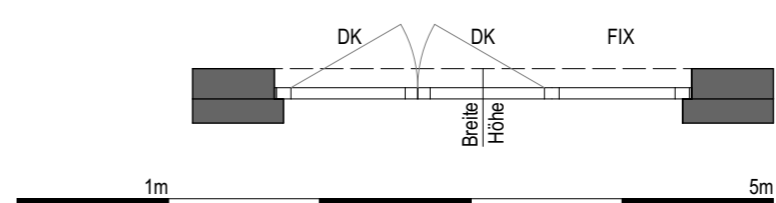
- Gegensprechanlage h=135-160cm
- Bediengeräte Heizung/Kälte/Lüftung h=120-140cm
- Lichtschalter h=105cm
- Lichtschalter Schlafzimmer Bettplatz h=70cm
- Steckdosen h=30cm
- Steckdosen Arbeit Küche h=110cm
- Steckdosen Waschtisch Bad h=105cm
- Steckdosen Waschmaschine/Trockner h=75cm
- Steckdosen Schlafzimmer Bettplatz h=70cm
- Anschluss E-Sprossenheizkörper h=30cm
- Dunstabzug h=200cm
- Kühlschrank h=12,5cm
- E-Herd, Geschirrspüler h=50cm
- Anschluss Medien/Sat h=30cm
- Wandlichtauslass Bad h=220cm
- Wandleuchten Loggia/Balkon h=190cm
- Wandlichtauslass Küche h=150cm
- Auslass nachrüstbarer Split-Klima h=30cm

Legende Architektur

- | | | | |
|-----|----------------------------|-----|---------------------------|
| AD | Abgehängte Decke | GS | Geschirrspüler |
| AR | Abstellraum | HK | Sprossenheizkörper |
| ASG | Absturzicherung Glas | RR | Regenrohr |
| BA | Bodenablauf | TW | Trennwand |
| DK | Drehkipplügel | VR | Vorraum |
| D | Drehflügel | VSS | Vorsatzschale |
| FBH | Fußbodenheizung | WA | Wasserauslass Freibereich |
| FIX | Fixverglasung | WM | Waschmaschine |
| FL | Frischluftnachströmelement | WS | Windschutzverglasung |
| FPH | Fertigparapethöhe | | |
| GBR | Glasbrüstung | | |



Fenstertür - Öffnungsarten (symbolisch)



BUWOG

BUWOG
Döblerhofstraße GmbH

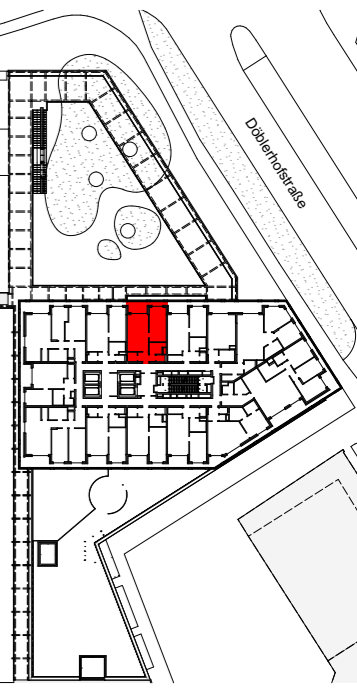
Rathausstraße 1, 1010 Wien
+43(0)1/ 87 828-0 DW1111
vertrieb@buwog.com

buwog.at



THE MARKS - TURM 3

Döblerhofstraße 10
1030 Wien



31.OG TOP 370

Wohnfläche	50,06 m²
Loggia	3,77 m²
Wohnnutzfläche	53,83 m²
Balkon	4,41 m²
Einlagerungsraum	3,09 m²

Raumhöhe ca.	2,70m
Raumhöhe AD ca.	2,34m

PLANKOPIE.

Änderungen an der geplanten Wohnhausanlage bzw. Wohneinheit, sofern dem Käufer zumutbar, besonders weil sie geringfügig und sachlich gerechtfertigt sind und allfällige Nutzungs- oder Verfügungsrechte des Käufers nicht unbillig beschränken, vorbehalten. Eine sachliche Rechtfertigung kann sich aus technischen, rechtlichen, behördlichen oder wirtschaftlichen Gründen ergeben.
Alle Maße sind in Zentimeter.
Türkoten sind Durchgangsluchten, Fensterkoten sind Architekturlichter. Höhenangaben beziehen sich auf die FBOK. Längen-, Höhen- und Flächenangaben entsprechen den Rohbaumaßen. Bauübliche Toleranzen sind zulässig. Dieser Plan ist nicht für die Bestellung von Einbaumöbeln verwendbar. Naturmaße sind erforderlich!
Die Einrichtung ist illustrativ dargestellt. Boden- und Wandbeläge, Elektro-, Sanitär- und sonstige Ausstattung laut gültiger Bau- und Ausstattungsbeschreibung.

Datum 15.10.2020