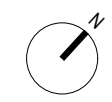
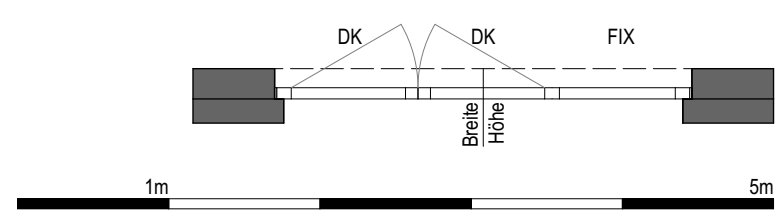


TOP 224

Legende Architektur

- | | | | |
|-----|----------------------------|------|--|
| AD | Abgehängte Decke | GS | Geschirrspüler |
| AR | Abstellraum | RR | Regenrohr |
| ASG | Absturzicherung Glas | SHK | Sprossenheizkörper |
| BA | Bodenablauf | TW | Trennwand |
| DK | Drehkipplügel | VR | Vorraum |
| D | Drehflügel | VSS | Vorsatzschale |
| FBH | Fußbodenheizung | WA | Wasserauslass Freibereich |
| FIX | Fixverglasung | WM | Waschmaschine |
| FL | Frischlufthachströmelement | WS | Windschutzverglasung |
| FPH | Fertigparapethöhe | ◆◆◆◆ | Wandverfliesung im Bad |
| GBR | Glasbrüstung | | (Höhe lt. Bau- u. Ausstattungsbeschr.) |

Fenster-Öffnungsarten (symbolisch)



19.OG TOP 224

Wohnfläche	47,33 m ²
Loggia	4,54 m ²
Wohnnutzfläche	51,87 m ²
Balkon	4,57 m ²
Einlagerungsraum	4,07 m ²
Raumhöhe ca.	2,70m
Raumhöhe AD ca.	2,34m

PLANKOPIE.
Änderungen an der geplanten Wohnhausanlage bzw. Wohneinheit, sofern dem Käufer zumutbar, besonders weil sie geringfügig und sachlich gerechtfertigt sind und allfällige Nutzungs- oder Verfügungsrechte des Käufers nicht unbillig beschränken, vorbehalten. Eine sachliche Rechtfertigung kann sich aus technischen, rechtlichen, behördlichen oder wirtschaftlichen Gründen ergeben.
Alle Maße sind in Zentimeter.
Türkoten sind Durchgangslichter, Fensterkoten sind Architekturlinien. Höhenangaben beziehen sich auf die Architekturlinien. Höhenangaben beziehen sich auf die FBOK. Längen-, Höhen- und Flächenangaben entsprechen den Rohbaumaßen. Bauübliche Toleranzen sind zulässig. Dieser Plan ist nicht für die Bestellung von Einbaumöbeln verwendbar. Naturmaße sind erforderlich!
Die Einrichtung ist illustrativ dargestellt. Boden- und Wandbeläge, Elektro-, Sanitär- und sonstige Ausstattung laut gültiger Bau- und Ausstattungsbeschreibung.