

Wohnfläche	49,97 m ²
Loggia	3,77 m ²
Wohnnutzfläche	53,74 m ²
Balkon	4,41 m ²
Einlagerungsraum	3,38 m ²

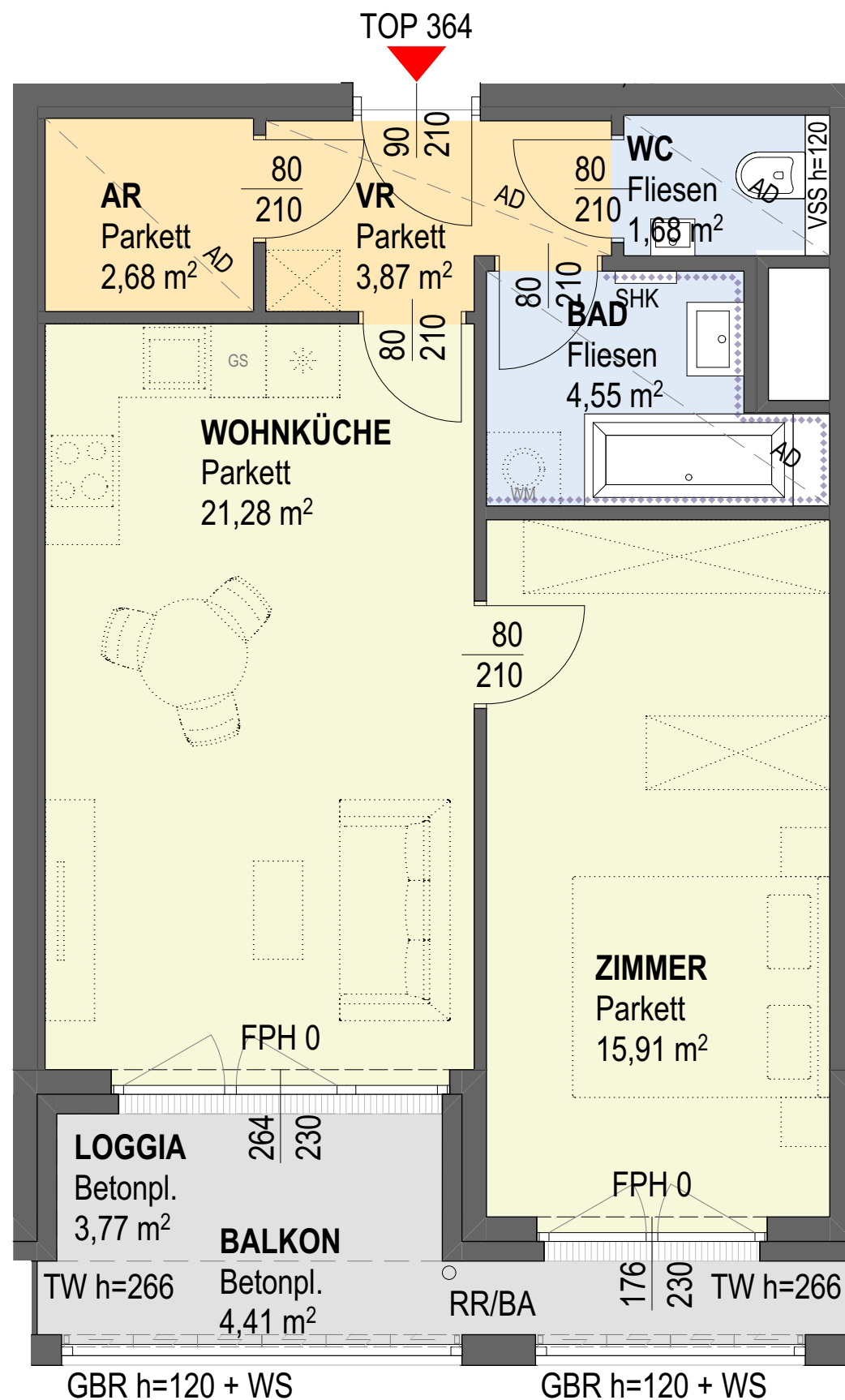
Raumhöhe ca.	2,70m
Raumhöhe AD ca.	2,34m

PLANKOPIE.

Änderungen an der geplanten Wohnhausanlage bzw. Wohneinheit, sofern dem Käufer zumutbar, besonders weil sie geringfügig und sachlich gerechtfertigt sind und allfällige Nutzungs- oder Verfügungsrechte des Käufers nicht unbillig beschränken, vorbehalten. Eine sachliche Rechtfertigung kann sich aus technischen, rechtlichen, behördlichen oder wirtschaftlichen Gründen ergeben.

Alle Maße sind in Zentimeter.
Türkoten sind Durchgangslichter, Fensterkoten sind Architekturlinien. Höhenangaben beziehen sich auf die Architekturlinien. Höhenangaben beziehen sich auf die Architekturlinien. Höhenangaben beziehen sich auf die Architekturlinien.

Die Einrichtung ist illustrativ dargestellt. Boden- und Wandbeläge, Elektro-, Sanitär- und sonstige Ausstattung laut gültiger Bau- und Ausstattungsbeschreibung.



Legende Architektur

AD	Abgehängte Decke	GS	Geschirrspüler
AR	Abstellraum	RR	Regenrohr
ASG	Absturzsicherung Glas	SHK	Sprossenheizkörper
BA	Bodenablauf	TW	Trennwand
DK	Drehkipplügel	VR	Vorraum
D	Drehflügel	VSS	Vorsatzschale
FBH	Fußbodenheizung	WA	Wasserauslass Freibereich
FIX	Fixverglasung	WM	Waschmaschine
FL	Frischlufthachströmelement	WS	Windschutzverglasung
FPH	Fertigparapethöhe	****	Wandverfliesung im Bad
GBR	Glasbrüstung		(Höhe lt. Bau- u. Ausstattungsbeschr.)

Fenstertür - Öffnungsarten (symbolisch)

